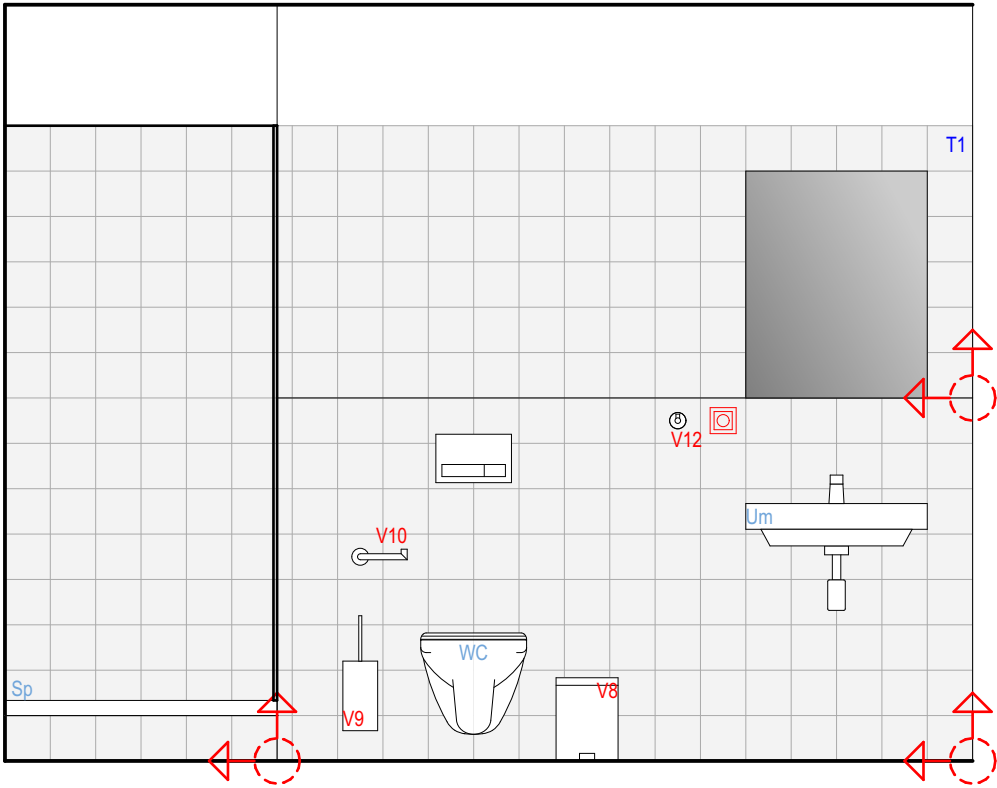
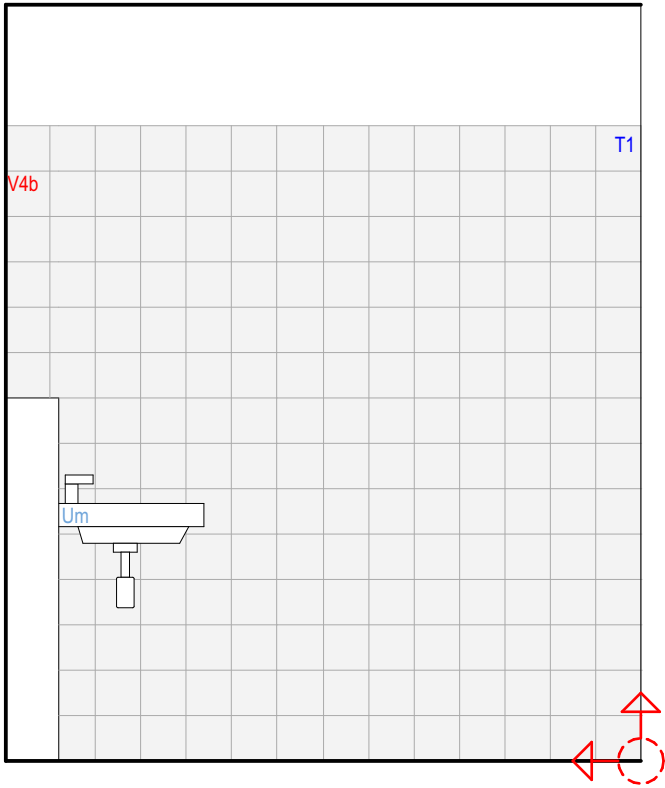


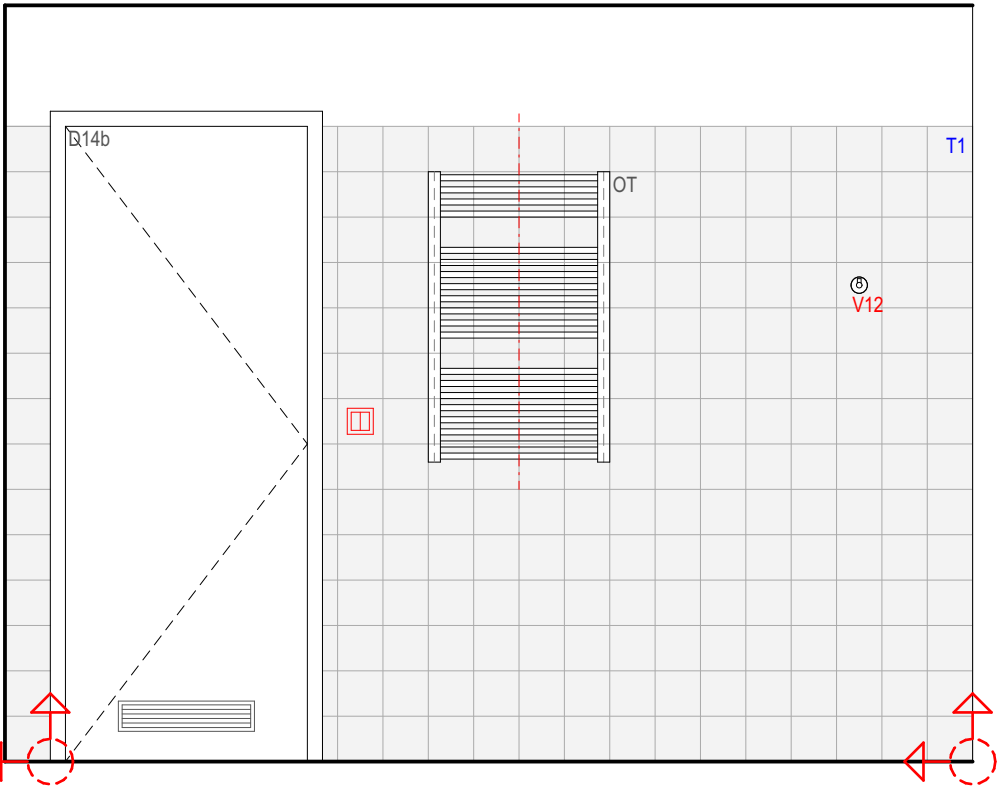
P13A



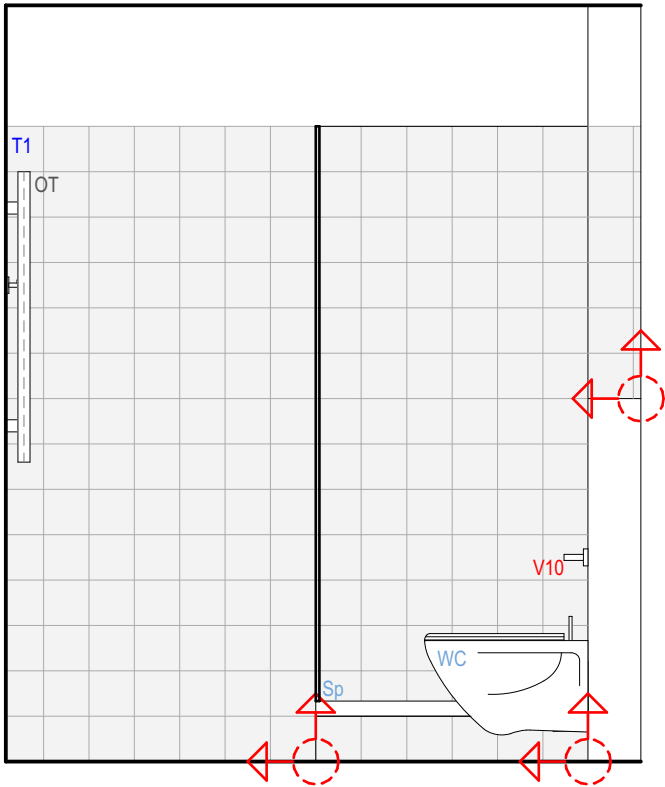
P13B



P13C



P13D



POPIS

P13 INTERIÉROVÉ POHLEDY P13
MÍSTNOST 413

SPECIFIKACE

DVEŘE D14b
SPECIFIKACE V ČÁSTI DPS D.1.1.c.32

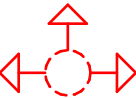
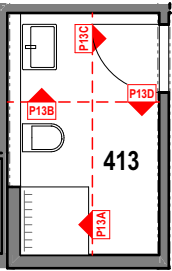
KERAMICKÝ OBKLAD T1
obkládačky glazované, rozměr 150x150 mm tl. 6 mm, povrch: hladký, matný, odstín: světle šedá
SPECIFIKACE V PROJEKTU INTERIÉRU - TEXTOVÁ ČÁST - SOUHRNNÁ SPECIFIKACE, ČÁST T - OBKLADY

VYBAVENÍ V4b, V8, V9, V10, V12
SPECIFIKACE V PROJEKTU INTERIÉRU - TEXTOVÁ ČÁST - SOUHRNNÁ SPECIFIKACE, ČÁST V - VYBAVENÍ

ZAŘÍZOVACÍ PŘEDMĚTY Um, Sp, WC
SPECIFIKACE V ČÁSTI DPS D.1.4.a ZTI

OTOPNÉ TĚLESO OT
SPECIFIKACE V ČÁSTI DPS D.1.4.d ÚT

SCHÉMA



POČÁTEK SPÁROŘEZU DLAŽBY

ČRo Olomouc - dostavba studií objektu Pavelčákova 2/19

Místo : Pavelčákova 2/19, Olomouc - město, 779 00,
parc. č. 463, 693
Investor: Český rozhlas, Vinohradská 12, Praha 2, 120 99
Stupeň : Projekt interiéru
Autoři : Ing. arch. Tomáš Bindr, Ing. arch. Martin Struhala, Ing. arch. Adéla Spáčilová
Zodp. projektant: Ing. Luděk Valík - autorizovaný inženýr v oboru pozemní stavby, č. autorizace 1102452
Vypracoval: Ing. arch. Adéla Spáčilová
Datum : 12 / 2023

atelier38
ARCHITEKTURA · URBANISMUS

zak. č.: A3819002

INTERIÉROVÝ POHLED P13

měr.:1:25

č.v.: B1.6.13

KANCELÁŘ: PORÁŽKOVÁ 1424/20, 702 00 OSTRAVA 1, TEL: 608 814 526, E-MAIL: ATELIER38@ATELIER38.CZ; ATELIER: SOLNÁ 35/13, 746 01 OPAVA, TEL: 774 383 383, E-MAIL: ATELIER38@ATELIER38.CZ